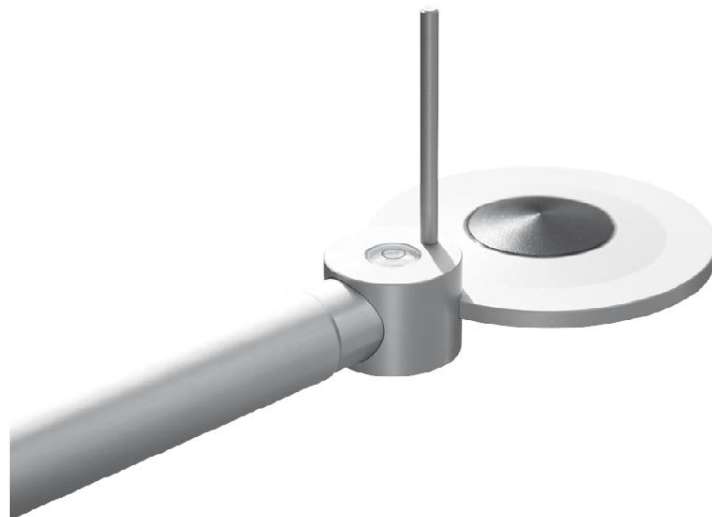


放射収支計

NR-LITE2



NR-Lite2 は農業や水文学に広く用いられている 1 成分放射収支計です。感部のサーモパイルには、テフロンで黒色にコーティングされた円錐状の吸収板が上下両面に取り付けられており、紫外領域（UV）から遠赤外（FIR）までの広い波長に分光感度をもっています。信号出力は太陽と天空の放射と地表面の放射の差で、出力は状況に応じてプラスもしくはマイナスになります。

NR-Lite2 には、マストやポールへ取り付けるためのロッド、バブル水準器、15mケーブル、および鳥除け用の棒が一体型になっています。

出力は単一となりますので、短波と長波の成分や、上方向・下方向の成分が個別に必要となる場合は 4 成分の放射収支計が必要となります。

仕 様

出力信号数	1 信号 正味放射（放射収支）	動作温度	-30℃～+70℃
赤外放射温度計	無し	波長範囲（50%ポイント）	200nm～100μm
応答時間（95%）	<60 秒	視野角	180°
非直線性	<1%	取付ロッド	固定型 800mm x 20mmφ
感度の温度依存性	-0.1%/℃（標準）	標準ケーブル	15m 固定型ケーブル
感 度	10μV/W/m ² （代表値）	重量 （ロッド含む・ケーブル除く）	490g

PREDE 株式会社 **プリード** キップ&ゾーネン日射計 ギル社超音波風速計 メットワン社 他

本社 〒197-0802 東京都あきる野市草花 1117

*技術研究所 〒197-0012 東京都福生市加美平1-26-8 笹本ビル TEL042-539-3755 FAX042-539-3757

URL: <http://www.prede.com/>

E-mail: sales@prede.com