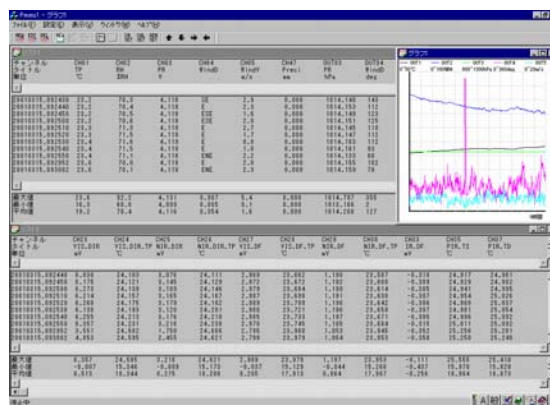


マルチチャンネルデータロガー PMMS-100

本体に3個のモジュール（オプション）を組み込み、最大96chのデータ収集ができます。
22ビットの分解能、0.004%基本直流電圧精度、あらゆる設定が可能な気象観測専用の
データ収集ソフトが付属しパソコン上でリアルタイム表示ができます。

特徴

- * 3個のモジュール・スロットで、最大96クロスポイント・マトリクス又は120シングル・
エンド・チャンネルを提供
- * 6 1/2桁（22ビット）の内蔵DMMが、外部シグナル・コンディショニングなしで11ファン
クションを測定
- * 8個のスイッチ/制御プラグイン・モジュール
- * GP-IB、RS232Cインターフェースを標準装備



仕様

DC電圧

測定法：連続積分多重スロープⅢ型 A/D コンバータ

A/D リニアリティ：読み取り値の 0.0002%+レンジの 0.0001%

入力抵抗：100mV, 1V, 10V レンジ 10MΩ又は 10GΩ選択可能

入力バイアス電流：25℃で < 30 pA

入力保護：全レンジで 300V

抵抗

測定法：4線式 2線式 を選択可能

LO入力の基準電流源

オフセット補正：100Ω、1kΩ、10kΩレンジで選択可能

最大リード線抵抗：100Ω及び1kΩレンジでリード線あたりレンジ10%

入力保護：全レンジで 300V

DC電流

シャント抵抗：10mA, 100mA の場合は 5Ω、1A の場合は 0.1Ω

入力保護：モジュール上に 1.5A 250V のヒューズ

熱電対

変換：ITS-90ソフトウェア補正

基準接点タイプ：内部、固定、又は外部

サーミスター：5kΩ、10kΩ

PREDE 株式会社 プリード

本社 〒197-0802 東京都あきる野市草花 1117

技術研究所 〒197-0012 東京都福生市加美平 1-26-8 笹本ビル

TEL042-539-3755 FAX042-539-3757

URL: <http://www.prede.com/>

1、入力レンジ

レンジ	内容
100mV	
1V	
10V	
100V	
J 熱電対	
K 熱電対	
T 熱電対	
風向 1	0~1V → 0~360deg
風向 2	0~2.5V → 0~360deg
風向 3	0~5V → 0~360deg
風向 4	-2.5~2.5V → -180~180deg
風向 5	-2.5~2.5V → 0~540deg
雨量	
FRTD1	Pt100
FRTD2	
サーミスタ1	5kΩ
サーミスタ2	10kΩ

2、入力チャネルの設定

設定/入力チャネル設定を選択すると、「入力チャネル設定」ダイアログが表示されます。
ここでは計測するチャネルを有効にしレンジ等を設定します。

3、計算チャネルの設定

設定/計算チャネル設定を選択すると、「計算チャネル設定」ダイアログが表示されます。
ここではグラフ表示の上限・下限値等を設定します。

計算チャネルは入力チャネルで収集したデータに計算を実施したり、グラフのスケールを設定する場合に利用します。

式 1	Ch X * 係数
式 2	Ch X / 係数
式 3	Ch X + 係数
式 4	(Ch X * 係数) + 固定値
式 5	(Ch X / 係数) + 固定値

4、一般設定

設定/一般設定を選択すると、「一般設定」ダイアログが表示されます。
ここでは測定周期やデータの保存先等を設定します。

5、リストの表示

リストの作成

ファイル/リスト/リスト作成を選択すると、「リスト表示設定」ダイアログが表示されます。

6、グラフの表示

グラフの作成

ファイル/グラフ/グラフ作成を選択すると、「グラフ表示設定」ダイアログが表示されます。

1つのグラフに表示できるチャネル数は最大5です。同時に表示できるグラフは最大10です。

7、構成

