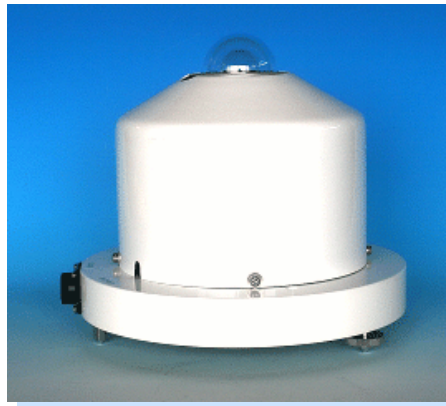


全天日射計 CMP-21F

PREDE



CMP-21F

概 要

本器は、ISO の Secondary standard 日射計として認められた、地表面に到達する全天日射量を測定するのに最も適した日射計です。

世界でもっとも信頼される日射計で常にスイスで検定しています。又、日本における日射計の準器としても使用されています。

用 途

気象、太陽電池評価、e t c

PREDE

株式会社 **プリード** キップ&ゾーネン日射計 ギル社超音波風速計 メットワン社 他

本社 〒197-0802東京都あきる野市草花1117

技術研究所 〒197-0012東京都福生市加美平1-26-8笹本ビル TEL042-539-3755 FAX042-539-3757

URL: <http://www.prede.com/> E-mail: sales@prede.com

解 説

- CMP 21 は高精度研究用に開発された日射計でISO9060 セカンダリースタンドクラスです (ISOの最も高精度な日射計の分類)。
 - CMP 21 は全天球からの放射量、直達日射量と散乱日射量を測定する全天日射計です。
 - CMP11より温度依存性を少なくしています。
標準のサーミスターセンサー (オプション : Pt100Ω) はハウジングの温度をモニターし、機器それぞれに温度依存性のデータと、コサイン特性データを添付しています。
 - 科学研究用に使用され、最高レベルの放射観測ネットワーク (BSRN) に使用しています。
- CMP 21Fは雨や結露などを防ぐための通風ファンを内蔵しています。

仕 様

| | |
|--------|---|
| 感 度 | 7~14 $\mu\text{V}/\text{W}/\text{m}^2$ *1 |
| 非直線性 | 7 $\mu\text{V}/\text{W}/\text{m}^2$ |
| 内部抵抗 | 10-100Ω |
| 応答速度 | < 5sec (95%) |
| 波長範囲 | 285-2800nm(50%points) |
| ガラスドーム | ショットN-K5 |
| 重 量 | 4.5kg (ケーブル込み) |
| ケーブル | アルミニウム他 |
| ファン電源 | AC100V 0.5A |
| オプション | 気象庁検定 |

