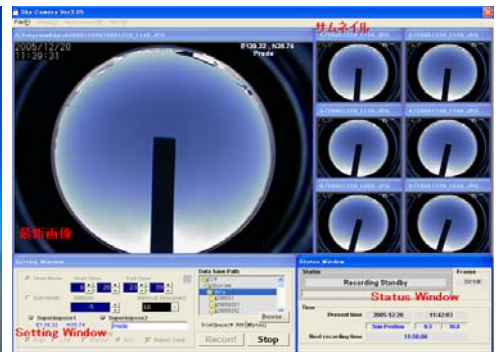


スカイビュー PSV-100 W

PREDE



オプション付

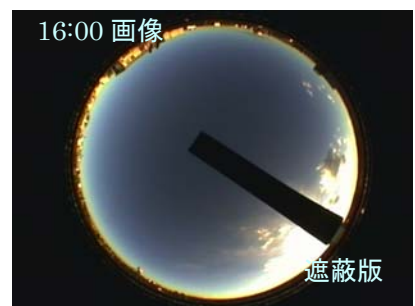
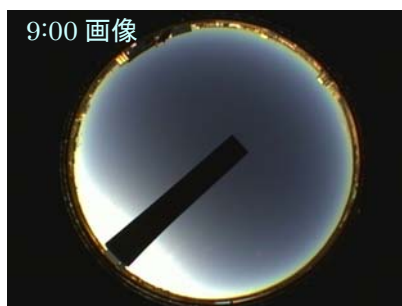


専用ソフトウェア画面

【概要】

本装置は、全天カメラユニットと遮蔽装置の構成で、信号ケーブル(RS232C)でパソコンと接続して、専用ソフトウェアで一定時間毎にカメラで撮影した天空の状態の画像を JPEG 形式で保存します。遮蔽装置は、設定した緯度・経度等の情報から太陽位置を自動計算して直射日光が当たらないように、遮蔽板を回転させます。

下記の画像が本装置で撮影した天空状態の画像になります。



画面の上側が北、下側が南、左側が東、右側が西という画面の構成となります。(ファイルサイズ約80kB)

PREDE

株式会社 **プリード** キップ&ソーネン日射計 ギル社超音波風速計 メットワン社 他

本 社 〒197-0802 東京都あきる野市草花 1 1 1 7

*技術研究所 〒197-0012 東京都福生市加美平 1 -26-8 笹本ビル TEL042-539-3755 FAX 042-539-3757

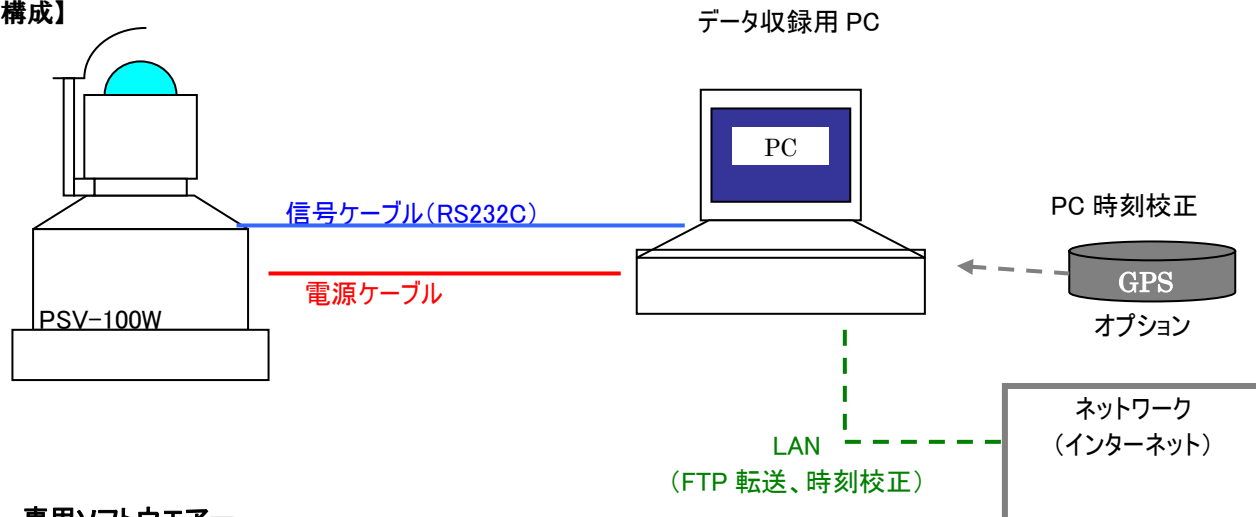
URL: <http://www.prede.com/>

【仕様】

追尾ユニット部		カメラユニット部	
追尾方式	内蔵マイコンにより太陽位置を自動計算	レンズ焦点距離	F1.4~3.1 (mm)
駆動方式	5相ステップモーター	レンズ絞り範囲	F1.4~Close
方位角	±180度 (南=0度)	レンズ画角	180度
コントローラー	制御基板 (H8マイコン)	射影方式	$y=1.24 \cdot f \cdot \sin(\theta/1.24)$
遮蔽板追尾精度	約±0.3度	レンズマウント	CS
インターフェース	制御信号 (RS-232C)、電源	撮影素子	1/3型 CCD
動作温度範囲	-10°C~40°C	有効画素数	768(H) × 494(V)
重量	約 10kg	走査方式	2:1 インターレース (NTSC)
		信号出力	コンポジット 1.0V _{p-p} 75Ω
		解像度	540TV
		最低被写体照度	0.05[lx] F1.2
		SN比	50dB 以上
		重量	約 1.5kg
電源	AC100V~240V		
消費電力	200W 以下		
総重量	約 11.5kg (ケーブル含まず)		
ケーブル			
電源ケーブル	3芯 2.0m 20m オプションで延長可		
制御信号ケーブル	3芯 0.3m 20m オプションで延長可		
オプション			
通風FAN	PO-159 (降霜防止用)		
ヒーター	PO-160 (20~30W)		

パソコン : Windows 搭載 PC
 OS : Windows-XP, Windows-7 (Windows-Vista 対応不可)
 メモリ : 256MB 以上
 HDD 空き容量 : 1GB 以上
 モニタ解像度 : 1024 × 768 ドット(XGA)以上
 表示色 : 16Bit カラー以上
 シリアルポート : 1ポート (38400bps)
 注意 : USB シリアルケーブルでは、通信中断する場合があります。

【構成】



専用ソフトウェア

- ・ 録画の開始時刻、終了時刻、録画間隔(分)、保存パス、自動/手動モードの切替等の設定。
- ・ 最新の画像データの表示、過去に録画した画像データを読み出して表示。
- ・ 過去 6 件までの画像データをサムネイル表示。
- ・ ディスクの残容量の表示。
- ・ 画像ファイル名は、日付と時刻(時、分まで)から自動的に作成されます。

[※ 画像に温度・湿度等の他の気象データを付けたり、FTPサーバーに定期的に画像データを転送するなど ソフトウェアのカスタマイズも可能ですので、ご相談下さい。](#)