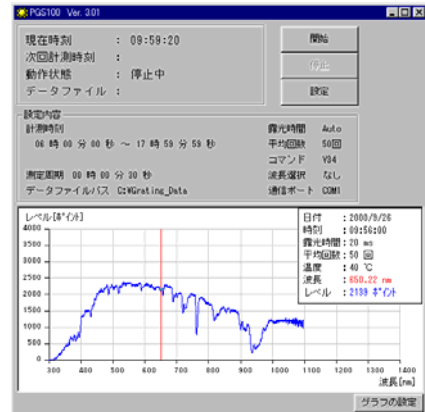
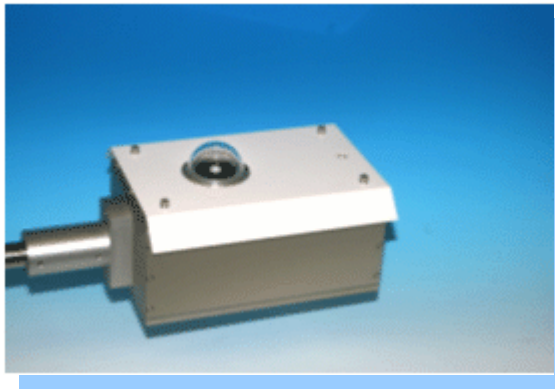


# グレーティングアルベドメーター

## PGA-100



計測画面

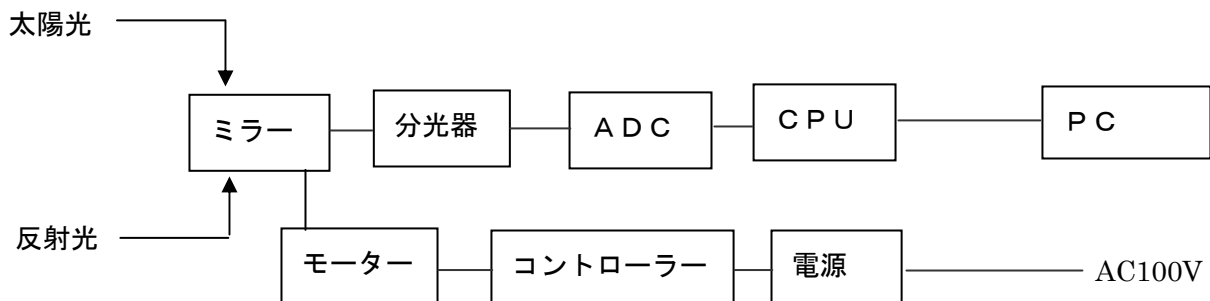
### 概要

本器は分光方式にグレーティングを採用した高性能な次世代分光アルベドメーターです。特に本器では内部に分光器を1台内蔵し、光学ミラーを回転させることで上下の入射光を呼応後に取り入れています（PAT出願中）。

基本ソフトはウィンドウズ上で動作し屋外連続観測ができます。

データはRS232Cでパソコンにストアできます。

### システム構成



株式会社 プリード

キップ&ソーネン日射計 ギル社超音波風速計 メットワン社 他

本社 〒197-0802 東京都あきる野市草花 1117

技術研究所 〒197-0012 東京都福生市加美平 1-26-8 笹本ビル TEL042-539-3755 FAX042-539-3757

URL: <http://www.prede.com/>

## 主要仕様

測定波長範囲	350~1050nm
視野角	180°
スリット	100μm
検出器	Si-CCD
分解能	3.6nm
波長確度	±0.5nm
インタフェース	RS232C
電源	AC100~AC240V/2A
重量	約3kg
通信ケーブル	20m
電源ケーブル	20m



完全自動測定

全天候型

内部温度調節機能付き

動作環境：Windows

計測プログラムの起動

開始時刻の設定

終了時刻の設定

測定周期の設定

計測結果は日毎のファイルに保存

測定波長は 20波長を任意に取り出せます

また全波長を測定することもできます。